



EXPLORATIVE DATENANALYSE

NUTZEN SIE DAS POTENTIAL IHRER DATEN?

KEY 

Wissen Sie, was in Ihren Daten steckt?

1

Wissen wieso

Sie beobachten eine Entwicklung, wissen aber nicht, woher diese rührt?

2

Wissen welche

Sie haben eine Vielzahl an Datenquellen, wissen aber nicht, was für Daten darin stecken?

3

Wissen woher

Sie benötigen Daten, wissen aber nicht, woher Sie diese bekommen können?

4

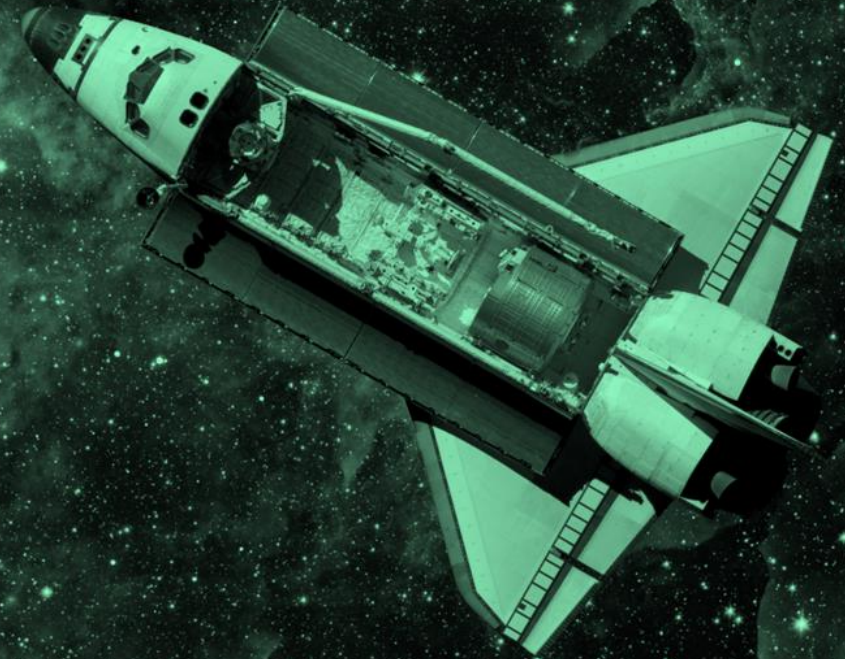
Wissen was

Sie haben die benötigten Daten, wissen aber nicht, wie Sie diese zweckmäßig auswerten können?

→

Handlungsempfehlungen:

Häufig sind bereits alle Daten vorhanden, um die Fragen des Business zu beantworten. Eine eingehende Datenanalyse aller verfügbaren Datenquellen identifiziert relevante Daten und zeigt auf, wie diese zusammengeführt und ganzheitlich analysiert werden können.



Wir heben den Wissensschatz in Ihren Daten

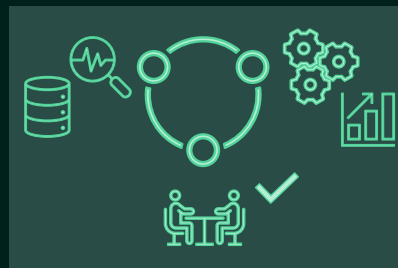
Volles analytisches Potential entfaltet sich in 3 Dimensionen



Herausforderung: Auffinden und Zusammenführen relevanter Daten

- Es stehen viele verschiedene interne und externe Datenquellen zur Verfügung
- Es ist unklar, welche Daten insgesamt zur Verfügung stehen, weil der Überblick fehlt
- Datenquellen werden isoliert betrachtet, es entsteht ein Denken in Datensilos
- Die vorhandene Datenqualität lässt aussagefähige Analysen nicht zu
- Gleiche Inhalte sind nicht gleich bezeichnet, und müssen zunächst normiert werden
- Möglichkeiten der Datenanalyse sind nicht bekannt und werden daher nicht genutzt

Abstimmungen in Feedbackschleifen führen zum Erfolg



Problem

- Relevante Daten sind über verschiedene Datenquellen und Abteilungen verteilt
- Gleiche Sachverhalte werden (je Sichtweise) unterschiedlich bezeichnet
- Datenqualitätsanforderungen an (externe) Lieferanten sind nicht festgelegt
- Notwendige Kenntnisse / Fähigkeiten sind nicht vorhanden



Lösung

- Identifizierung relevanter Datenquellen und Analyse der vorhandenen Daten
- Transparente Darstellung von Kennzahlen, z.B. mit keY. Performance Insights
- Normierung und Zusammenführung aller Daten
- Aufzeigen bereits machbarer und weiterer Analyse-Möglichkeiten
- Identifizierung notwendiger Maßnahmen



Nutzen

- Aufbrechen von Denken in (Daten-)Silos
- Aufzeigen betriebswirtschaftlicher Verbesserungspotentiale durch Datennutzung
- Maßnahmenplan für Verbesserungspotentiale in den Dimensionen Organisation, Daten und Steuerung



Partner die uns vertrauen. Kontaktieren sie uns einfach!

”

Die LangeVolknant entwickelt für uns Konzepte zur Digitalisierung der Betriebsführung und des Controllings und begleitet uns mit Kompetenz bei der Umsetzung. Wir sind mit der Zusammenarbeit und dem persönlichen Engagement der Berater äußerst zufrieden und freuen uns auf eine erfolgreiche zukünftige Zusammenarbeit.

Aurel Schoeller, Vorsitzender des Vorstands, pfm medical ag

”

LangeVolknant unterstützt uns bei strategischen Themen in den Bereichen Geschäftsmodellarchitektur, Controlling und Informationsmanagement. Herausfordernde Umsetzungsprojekte führen sie sehr erfolgreich durch. Mit ihrer analytischen Beratungs- und pragmatischen Projektführungsfähigkeit sind sie für MEWA wertvolle Partner und ‚Trusted Advisor‘.

Bernd Niklewitz, Michael Kämpfel, Ulrich Schmidt (Vorstände MEWA-Gruppe)

”

Die LangeVolknant hat sich mit ihrem Beratungsteam als vertrauensvoller Partner von Meyer&Meyer qualifiziert. Dank ihrer hohen Erfahrung und Kompetenz ist es uns gelungen, unsere Prozesse strukturiert zu dokumentieren und Ansätze für nachhaltige Verbesserungen zu finden.

Fabian Thölke, Leiter der Finanzabteilung, Meyer&Meyer Holding SE & Co. KG

”

Die Berater der LangeVolknant haben uns bei der Gestaltung einer skalierbaren Organisation für das Informationsmanagement gecoacht. Dabei standen sie uns mit ihrer Projekt- und Kundenerfahrung sowie als anspruchsvoller Sparringspartner zur Seite. Und sie waren u.a. eine der treibenden Kräfte im Projekt. Die Zusammenarbeit war sehr professionell und kooperativ und wir freuen uns auf weitere Möglichkeiten der Zusammenarbeit.

Thomas Lober, Director CoE BI EMEA Fresenius Medical Care AG & Co. KGaA

”

Die Berater der KEYE Advisory (LangeVolknant) haben uns bei dem Aufbau eines Kennzahlenmodells zum Ergebnisbericht unterstützt. Zur Visualisierung der komplexen Logiken und Modellierung des Design- und Entwicklungsprozesses nutzen sie keY. Performance Insight. Aufgrund ihrer strukturierten und analytischen Arbeitsweise konnten wir das Projekt in Time, Quality & Budget abschließen. Die Berater genießen wegen ihres professionellen und freundlichen Auftretens eine hohe Wertschätzung bei unseren Mitarbeitenden. Wir freuen uns auf eine gemeinsame Fortsetzung in weiteren Projekten.

Michael Jasperneite, Head of Controlling & Reporting, TSR Recycling GmbH & Co. KG



Als KEYE Player lieben und beherrschen wir den Spagat zwischen Abstraktion, Modelldenken und operativen Lösungen. Auch etablierte Konzepte stellen wir kritisch in Frage, um für Sie die optimale Lösung zu finden.

E-Mail: hello@keye.de

